

**Филиал федерального государственного
бюджетного учреждения «Федеральная
кадастровая палата Федеральной службы
государственной регистрации, кадастра и
картографии» по Республике Коми**

ОГРН 1027700485757, ИНН 7705401340

тел.: (8212) 40-95-20

e-mail: : filial@11.kadastr.ru

**ДОКУМЕНТАЦИЯ ПО ПЛАНИРОВКЕ ТЕРРИТОРИИ
ПРОЕКТ МЕЖЕВАНИЯ ТЕРРИТОРИИ**

кадастрового квартала 11:05:0107021

г. Сыктывкар

Муниципальный контракт: № 0307200030622001094 от 18.07.2022

Заказчик: Управление архитектуры, городского строительства и
землепользования администрации муниципального образования городского
округа «Сыктывкар»

Директор филиала



Зин Л.П.

г. Сыктывкар
2022

СОДЕРЖАНИЕ

№ п/п	Наименование	Стр.
ОСНОВНАЯ ЧАСТЬ		
	ТЕКСТОВАЯ ЧАСТЬ	
1	Введение	3
2	Перечень и сведения о площади образуемых земельных участков (способы их образования), видах их разрешенного использования	5
3	Перечень и сведения о площади образуемых земельных участков, которые будут отнесены к территориям общего пользования или имуществу общего пользования	21
4	Перечень и сведения о площади уточняемых (изменяемых) земельных участков	26
5	Сведения о границах территории, в отношении которой утвержден проект межевания	31
	ГРАФИЧЕСКАЯ ЧАСТЬ	
6	Чертеж межевания территории	34
МАТЕРИАЛЫ ПО ОБОСНОВАНИЮ		
	ГРАФИЧЕСКАЯ ЧАСТЬ	
7	Чертеж материалов по обоснованию проекта межевания территории	40
	ПРИЛОЖЕНИЕ	
1	Постановление администрации муниципального образования городского округа «Сыктывкар» от 29.09.2022 № 9/3107 «О подготовке документации по межеванию территории».	44

ОСНОВНАЯ ЧАСТЬ

1. ВВЕДЕНИЕ

Проект межевания территории кадастрового квартала 11:05:0107021 в городе Сыктывкаре выполнен на основании:

- Муниципального контракта № 0307200030622001094 от 18.07.2022;
- Постановления администрации муниципального образования городского округа «Сыктывкар» от 29.09.2022 № 9/3107 «О подготовке документации по межеванию территории».

В соответствии со статьей 43 Градостроительного кодекса Российской Федерации подготовка проекта межевания территории осуществляется применительно к территории, расположенной в границах одного или нескольких смежных элементов планировочной структуры, границах определенной правилами землепользования и застройки территориальной зоны, и границах установленной схемой территориального планирования муниципального района, генеральным планом сельского поселения.

Основная задача проекта, это определение местоположения границ образуемых земельных участков. При формировании земельных участков необходимо учитывать внесенные сведения в Единый государственный реестр невидимости.

Проект межевания территории в границах кадастрового квартала 11:05:0107021 в г. Сыктывкаре разработан на основании:

- документов территориального планирования;
- правил землепользования и застройки муниципального образования городского округа «Сыктывкар», утвержденных решением Совета МО городского округа «Сыктывкар» от 30.04.2010 г. № 31/04-560 (в ред. от 28.04.2022 № 14/2022-213);
- генерального плана муниципального образования городского округа «Сыктывкар», утвержденного решением Совета МО городского округа «Сыктывкар» от 11.12.2009 г. № 26/12-482 (в ред. от 28.05.2020 г. № 49/2020-693);
- норм градостроительного проектирования;
- требований технических регламентов и сводов правил, с учетом границ территорий объектов культурного наследия, включенных в единый государственный реестр объектов культурного наследия (памятников истории и культуры) народов Российской Федерации, границ территорий выявленных объектов культурного наследия, границ зон с особыми условиями использования территорий.

Проект межевания территории разработан на топографической основе, выполненной в марте 2022 г.

Проектом межевания территории предусмотрено:

- образование 31 земельных участков путем образования из земель, государственная собственность на которые не разграничена,
- 7 земельных участков путем перераспределения земельного участка и земель муниципальной собственности;
- 80 земельных участков путем перераспределения земельного участка и земель муниципальной собственности (2 этап выполнения работ);
- 30 земельных участков путем раздела с измененным земельным участком (2 этап выполнения работ);
- уточнение границ 24 земельных участков;
- исправление реестровой ошибки в местоположении границ 47 земельных участков.

В соответствии с правилами землепользования и застройки муниципального образования городского округа «Сыктывкар» (утвержденных решением Совета МО городского округа «Сыктывкар» от 30.04.2010 № 31/04-560 (в ред. от 28.04.2022 № 14/2022-213)) рассматриваемая территория расположена в границах следующих территориальных зон:

- «Зона застройки малоэтажными жилыми домами (до 4 этажей, включая мансардный) (Ж-3)»;
- «Зона застройки индивидуальными жилыми домами (Ж-4)»;
- «Зона объектов железнодорожного транспорта (ИТ-2.2)»;
- «Зона улично-дорожной сети (ИТ-2.5)»;
- «Зона прочих городских территорий (ПР)»;
- «Производственная зона сельскохозяйственных предприятий (СХ-2)»;
- «Зона сельскохозяйственного использования (СХ-3)»;
- «Зона делового, общественного и коммерческого назначения (многофункциональная общественно-деловая зон (О-1)»;
- «Зона учреждений здравоохранения и социальной защиты (О-2.1)»;
- «Зона объектов высшего и среднего профессионального образования (О-2.2)»;
- «Зона спортивных комплексов и сооружений (О-2.3)»;
- «Зона производственных и коммунально-складских объектов IV - V класса опасности (П-3)».

На чертеже межевания территории отражена следующая информация:

- границы существующих земельных участков;
- границы образуемых земельных участков;
- границы изменяемых земельных участков.

Проект межевания территории выполнен в местной системе координат, принятой для ведения Единого государственного реестра недвижимости на территории г. Сыктывкар.

Площадь территории, на которую разработан проект межевания, составляет 139.17 га.

2. ПЕРЕЧЕНЬ И СВЕДЕНИЯ О ПЛОЩАДИ ОБРАЗУЕМЫХ ЗЕМЕЛЬНЫХ УЧАСТКОВ (СПОСОБЫ ИХ ОБРАЗОВАНИЯ), ВИДАХ ИХ РАЗРЕШЕННОГО ИСПОЛЬЗОВАНИЯ

В настоящем разделе текстовой части проекта межевания территории отображена информация об образуемых земельных участках, в том числе, о площади и способе образования, а также о видах их разрешенного использования. Указанная информация представлена в Таблице 1 в Таблице 1.1.

Виды разрешенного использования образуемых земельных участков определены в соответствии с классификатором видов разрешенного использования земельных участков, утвержденным приказом Росреестра от 10.11.2020 № П/0412, и правилами землепользования и застройки городского округа «Сыктывкар», утвержденными решением Совета МО городского округа «Сыктывкар» от 30.04.2010 № 31/04-560 (в ред. От 28.04.2022 № 14/2022-213).

Таблица 1

Перечень образуемых земельных участков (1 этап выполнения работ)

Условный номер земельного участка	Категория земель	Вид разрешенного использования земельного участка	Код по классификатору	Площадь земельного участка, кв. м	Способ образования земельного участка
:ЗУ100	Земли населенных пунктов	Заправка транспортных средств	4.9.1.1	1468	Образование из земель, государственная собственность на которые не разграничена
:ЗУ122	Земли населенных пунктов	Для индивидуального жилищного строительства	2.1	1919	Образование из земель, государственная собственность на которые не разграничена
:ЗУ145	Земли населенных пунктов	Малоэтажная многоквартирная жилая застройка	2.1.1	4370	Образование из земель, государственная собственность на которые не разграничена
:ЗУ158	Земли населенных	Обеспечение сельскохозяйстве	1.18	2870	Образование из земель,

Условный номер земельного участка	Категория земель	Вид разрешенного использования земельного участка	Код по классификатору	Площадь земельного участка, кв. м	Способ образования земельного участка
	х пунктов	нного производства			государственная собственность на которые не разграничена

Таблица 1.1

Перечень образуемых земельных участков (2 этап выполнения работ)

Условный номер земельного участка	Категория земель	Вид разрешенного использования земельного участка	Код по классификатору	Площадь земельного участка, кв. м	Способ образования земельного участка
11:05:0107021:239:ЗУ23	Земли населенных пунктов	Для индивидуального жилищного строительства	2.1	1461	Перераспределение с землями, государственная собственность на которые не разграничена
11:05:0107021:38:ЗУ24	Земли населенных пунктов	Для индивидуального жилищного строительства	2.1	1734	Перераспределение с землями, государственная собственность на которые не разграничена
11:05:0107021:45:ЗУ25	Земли населенных пунктов	Для индивидуального жилищного строительства	2.1	1792	Перераспределение с землями, государственная собственность на которые не разграничена
11:05:0107021:283:ЗУ26	Земли населенных пунктов	Для индивидуального жилищного строительства	2.1	2238	Перераспределение с землями, государственная собственность на которые не разграничена

Условный номер земельного участка	Категория земель	Вид разрешенного использования земельного участка	Код по классификатору	Площадь земельного участка, кв. м	Способ образования земельного участка
11:05:0107021:2457:ЗУ27	Земли населенных пунктов	Для индивидуального жилищного строительства	2.1	1179	Перераспределение с землями, государственная собственность на которые не разграничена
11:05:0107021:2435:ЗУ29	Земли населенных пунктов	Для индивидуального жилищного строительства	2.1	1693	Перераспределение с землями, государственная собственность на которые не разграничена
11:05:0107021:186:ЗУ30	Земли населенных пунктов	Для индивидуального жилищного строительства	2.1	2590	Перераспределение с землями, государственная собственность на которые не разграничена
11:05:0107021:288:ЗУ31	Земли населенных пунктов	Для индивидуального жилищного строительства	2.1	809	Перераспределение с землями, государственная собственность на которые не разграничена
11:05:0107021:367:ЗУ32	Земли населенных пунктов	Для индивидуального жилищного строительства	2.1	1917	Перераспределение с землями, государственная собственность на которые не разграничена
11:05:0107021:1846:ЗУ33	Земли населенных пунктов	Для индивидуального жилищного строительства	2.1	1422	Перераспределение с землями, государственная собственность на которые не разграничена
11:05:0107021:1845:ЗУ34	Земли населенных пунктов	Для индивидуального жилищного строительства	2.1	968	Перераспределение с землями, государственная собственность на которые не разграничена

Условный номер земельного участка	Категория земель	Вид разрешенного использования земельного участка	Код по классификатору	Площадь земельного участка, кв. м	Способ образования земельного участка
11:05:0107021:2365:ЗУ38	Земли населенных пунктов	Для индивидуального жилищного строительства	2.1	598	Перераспределение с землями, государственная собственность на которые не разграничена
11:05:0107021:205:ЗУ44	Земли населенных пунктов	Для индивидуального жилищного строительства	2.1	1713	Перераспределение с землями, государственная собственность на которые не разграничена
11:05:0107021:276:ЗУ45	Земли населенных пунктов	Для индивидуального жилищного строительства	2.1	781	Перераспределение с землями, государственная собственность на которые не разграничена
11:05:0107021:2481:ЗУ46	Земли населенных пунктов	Для индивидуального жилищного строительства	2.1	946	Перераспределение с землями, государственная собственность на которые не разграничена
11:05:0107021:2480:ЗУ47	Земли населенных пунктов	Для индивидуального жилищного строительства	2.1	1061	Перераспределение с землями, государственная собственность на которые не разграничена
11:05:0107021:31:ЗУ48	Земли населенных пунктов	Для индивидуального жилищного строительства	2.1	1354	Перераспределение с землями, государственная собственность на которые не разграничена
11:05:0107021:254:ЗУ54	Земли населенных пунктов	Для индивидуального жилищного строительства	2.1	1890	Перераспределение с землями, государственная собственность на которые не разграничена

Условный номер земельного участка	Категория земель	Вид разрешенного использования земельного участка	Код по классификатору	Площадь земельного участка, кв. м	Способ образования земельного участка
11:05:0107021:245:3У55	Земли населенных пунктов	Для индивидуального жилищного строительства	2.1	2172	Перераспределение с землями, государственная собственность на которые не разграничена
11:05:0107021:292:3У56	Земли населенных пунктов	Для индивидуального жилищного строительства	2.1	1520	Перераспределение с землями, государственная собственность на которые не разграничена
11:05:0107021:326:3У57	Земли населенных пунктов	Для индивидуального жилищного строительства	2.1	2266	Перераспределение с землями, государственная собственность на которые не разграничена
11:05:0107021:1142:3У58	Земли населенных пунктов	Для индивидуального жилищного строительства	2.1	868	Перераспределение с землями, государственная собственность на которые не разграничена
11:05:0107021:2450:3У59	Земли населенных пунктов	Для индивидуального жилищного строительства	2.1	936	Перераспределение с землями, государственная собственность на которые не разграничена
11:05:0107021:2835:3У60	Земли населенных пунктов	Для индивидуального жилищного строительства	2.1	976	Перераспределение с землями, государственная собственность на которые не разграничена
11:05:0107021:2836:3У61	Земли населенных пунктов	Для индивидуального жилищного строительства	2.1	958	Перераспределение с землями, государственная собственность на которые не разграничена

Условный номер земельного участка	Категория земель	Вид разрешенного использования земельного участка	Код по классификатору	Площадь земельного участка, кв. м	Способ образования земельного участка
11:05:0107021:259:ЗУ62	Земли населенных пунктов	Для индивидуального жилищного строительства	2.1	1181	Перераспределение с землями, государственная собственность на которые не разграничена
11:05:0107021:198:ЗУ63	Земли населенных пунктов	Для индивидуального жилищного строительства	2.1	978	Перераспределение с землями, государственная собственность на которые не разграничена
11:05:0107021:1219:ЗУ64	Земли населенных пунктов	Для индивидуального жилищного строительства	2.1	558	Перераспределение с землями, государственная собственность на которые не разграничена
11:05:0107021:119:ЗУ65	Земли населенных пунктов	Для индивидуального жилищного строительства	2.1	1765	Перераспределение с землями, государственная собственность на которые не разграничена
11:05:0107021:1063:ЗУ66	Земли населенных пунктов	Для индивидуального жилищного строительства	2.1	2176	Перераспределение с землями, государственная собственность на которые не разграничена
11:05:0107021:2478:ЗУ67	Земли населенных пунктов	Для индивидуального жилищного строительства	2.1	2345	Перераспределение с землями, государственная собственность на которые не разграничена
11:05:0107021:1572:ЗУ76	Земли населенных пунктов	Для индивидуального жилищного строительства	2.1	1153	Перераспределение с землями, государственная собственность на которые не разграничена

Условный номер земельного участка	Категория земель	Вид разрешенного использования земельного участка	Код по классификатору	Площадь земельного участка, кв. м	Способ образования земельного участка
11:05:0107021:108:ЗУ82	Земли населенных пунктов	Для индивидуального жилищного строительства	2.1	1449	Перераспределение с землями, государственная собственность на которые не разграничена
11:05:0107021:2787:ЗУ83	Земли населенных пунктов	Для индивидуального жилищного строительства	2.1	2055	Перераспределение с землями, государственная собственность на которые не разграничена
11:05:0107021:2780:ЗУ85	Земли населенных пунктов	Для индивидуального жилищного строительства	2.1	937	Перераспределение с землями, государственная собственность на которые не разграничена
11:05:0107021:1588:ЗУ86	Земли населенных пунктов	Для индивидуального жилищного строительства	2.1	1315	Перераспределение с землями, государственная собственность на которые не разграничена
11:05:0107021:30:ЗУ95	Земли населенных пунктов	Для индивидуального жилищного строительства	2.1	2000	Перераспределение с землями, государственная собственность на которые не разграничена
11:05:0107021:88:ЗУ96	Земли населенных пунктов	Для индивидуального жилищного строительства	2.1	2000	Перераспределение с землями, государственная собственность на которые не разграничена
11:05:0107021:2878:ЗУ97	Земли населенных пунктов	Для индивидуального жилищного строительства	2.1	1151	Перераспределение с землями, государственная собственность на которые не разграничена

Условный номер земельного участка	Категория земель	Вид разрешенного использования земельного участка	Код по классификатору	Площадь земельного участка, кв. м	Способ образования земельного участка
11:05:0107021:2879:ЗУ98	Земли населенных пунктов	Для индивидуального жилищного строительства	2.1	1151	Перераспределение с землями, государственная собственность на которые не разграничена
11:05:0107021:87:ЗУ99	Земли населенных пунктов	Для индивидуального жилищного строительства	2.1	1845	Перераспределение с землями, государственная собственность на которые не разграничена
11:05:0107021:28:ЗУ104	Земли населенных пунктов	Предоставление коммунальных услуг	2.1	8982	Перераспределение с землями, государственная собственность на которые не разграничена
11:05:0107021:1252:ЗУ105	Земли населенных пунктов	Деловое управление	4.1	5038	Перераспределение с землями, государственная собственность на которые не разграничена
11:05:0107021:2829:ЗУ107	Земли населенных пунктов	Животноводство	1.7	7810	Перераспределение с землями, государственная собственность на которые не разграничена
11:05:0107021:2473:ЗУ112	Земли населенных пунктов	Для индивидуального жилищного строительства	2.1	1236	Перераспределение с землями, государственная собственность на которые не разграничена
11:05:0107021:111:ЗУ113	Земли населенных пунктов	Для индивидуального жилищного строительства	2.1	1791	Перераспределение с землями, государственная собственность на которые не разграничена

Условный номер земельного участка	Категория земель	Вид разрешенного использования земельного участка	Код по классификатору	Площадь земельного участка, кв. м	Способ образования земельного участка
11:05:0107021:1859:ЗУ114	Земли населенных пунктов	Для индивидуального жилищного строительства	2.1	653	Перераспределение с землями, государственная собственность на которые не разграничена
11:05:0107021:329:ЗУ115	Земли населенных пунктов	Для индивидуального жилищного строительства	2.1	531	Перераспределение с землями, государственная собственность на которые не разграничена
11:05:0107021:233:ЗУ116	Земли населенных пунктов	Для индивидуального жилищного строительства	2.1	2114	Перераспределение с землями, государственная собственность на которые не разграничена
11:05:0107021:346:ЗУ117	Земли населенных пунктов	Для индивидуального жилищного строительства	2.1	712	Перераспределение с землями, государственная собственность на которые не разграничена
11:05:0107021:1314:ЗУ118	Земли населенных пунктов	Для индивидуального жилищного строительства	2.1	1084	Перераспределение с землями, государственная собственность на которые не разграничена
11:05:0107021:226:ЗУ120	Земли населенных пунктов	Для индивидуального жилищного строительства	2.1	2320	Перераспределение с землями, государственная собственность на которые не разграничена
11:05:0107021:244:ЗУ121	Земли населенных пунктов	Для индивидуального жилищного строительства	2.1	1514	Перераспределение с землями, государственная собственность на которые не разграничена

Условный номер земельного участка	Категория земель	Вид разрешенного использования земельного участка	Код по классификатору	Площадь земельного участка, кв. м	Способ образования земельного участка
11:05:0107021:139:ЗУ123	Земли населенных пунктов	Для индивидуального жилищного строительства	2.1	1836	Перераспределение с землями, государственная собственность на которые не разграничена
11:05:0107021:278:ЗУ124	Земли населенных пунктов	Для индивидуального жилищного строительства	2.1	709	Перераспределение с землями, государственная собственность на которые не разграничена
11:05:0107021:241:ЗУ125	Земли населенных пунктов	Для индивидуального жилищного строительства	2.1	1300	Перераспределение с землями, государственная собственность на которые не разграничена
11:05:0107021:272:ЗУ126	Земли населенных пунктов	Для индивидуального жилищного строительства	2.1	1846	Перераспределение с землями, государственная собственность на которые не разграничена
11:05:0107021:18:ЗУ127	Земли населенных пунктов	Для индивидуального жилищного строительства	2.1	1183	Перераспределение с землями, государственная собственность на которые не разграничена
11:05:0107021:369:ЗУ128	Земли населенных пунктов	Для индивидуального жилищного строительства	2.1	931	Перераспределение с землями, государственная собственность на которые не разграничена
11:05:0107021:988:ЗУ129	Земли населенных пунктов	Для индивидуального жилищного строительства	2.1	1606	Перераспределение с землями, государственная собственность на которые не разграничена

Условный номер земельного участка	Категория земель	Вид разрешенного использования земельного участка	Код по классификатору	Площадь земельного участка, кв. м	Способ образования земельного участка
11:05:0107021:298:ЗУ130	Земли населенных пунктов	Для индивидуального жилищного строительства	2.1	1578	Перераспределение с землями, государственная собственность на которые не разграничена
11:05:0107021:16:ЗУ131	Земли населенных пунктов	Для индивидуального жилищного строительства	2.1	1730	Перераспределение с землями, государственная собственность на которые не разграничена
11:05:0107021:304:ЗУ132	Земли населенных пунктов	Для индивидуального жилищного строительства	2.1	443	Перераспределение с землями, государственная собственность на которые не разграничена
11:05:0107021:154:ЗУ133	Земли населенных пунктов	Для индивидуального жилищного строительства	2.1	1742	Перераспределение с землями, государственная собственность на которые не разграничена
11:05:0107021:12:ЗУ134	Земли населенных пунктов	Для индивидуального жилищного строительства	2.1	1847	Перераспределение с землями, государственная собственность на которые не разграничена
11:05:0107021:110:ЗУ135	Земли населенных пунктов	Для индивидуального жилищного строительства	2.1	1637	Перераспределение с землями, государственная собственность на которые не разграничена
11:05:0107021:118:ЗУ136	Земли населенных пунктов	Для индивидуального жилищного строительства	2.1	2226	Перераспределение с землями, государственная собственность на которые не разграничена

Условный номер земельного участка	Категория земель	Вид разрешенного использования земельного участка	Код по классификатору	Площадь земельного участка, кв. м	Способ образования земельного участка
11:05:0107021:129:ЗУ137	Земли населенных пунктов	Для индивидуального жилищного строительства	2.1	1877	Перераспределение с землями, государственная собственность на которые не разграничена
11:05:0107021:7:ЗУ138	Земли населенных пунктов	Для индивидуального жилищного строительства	2.1	1505	Перераспределение с землями, государственная собственность на которые не разграничена
11:05:0107021:384:ЗУ147	Земли населенных пунктов	Магазины	4.4	1050	Перераспределение с землями, государственная собственность на которые не разграничена
11:05:0107021:978:ЗУ148	Земли населенных пунктов	Магазины	4.4	3947	Перераспределение с землями, государственная собственность на которые не разграничена
11:05:0107021:1223:ЗУ151	Земли населенных пунктов	Хранение и переработка сельскохозяйственной продукции	1.15	4552	Перераспределение с землями, государственная собственность на которые не разграничена
11:05:0107021:2378:ЗУ152	Земли населенных пунктов	Коммунальное обслуживание	3.1	2175	Перераспределение с землями, государственная собственность на которые не разграничена
11:05:0107021:2377:ЗУ153	Земли населенных пунктов	Коммунальное обслуживание	3.1	2241	Перераспределение с землями, государственная собственность на которые не разграничена

Условный номер земельного участка	Категория земель	Вид разрешенного использования земельного участка	Код по классификатору	Площадь земельного участка, кв. м	Способ образования земельного участка
11:05:0107021:1253:3У154	Земли населенных пунктов	Деловое управление	4.1	2241	Перераспределение с землями, государственная собственность на которые не разграничена
11:05:0107021:219:3У157	Земли населенных пунктов	Малоэтажная многоквартирная жилая застройка	2.1.1	12820	Перераспределение с землями, государственная собственность на которые не разграничена
11:05:0107021:222:3У159	Земли населенных пунктов	Среднеэтажная жилая застройка	2.5	7195	Перераспределение с землями, государственная собственность на которые не разграничена
11:05:0107021:96:3У161	Земли населенных пунктов	Размещение гаражей для собственных нужд	2.7.2	66	Раздел с измененным земельным участком
11:05:0107021:96:3У162	Земли населенных пунктов	Размещение гаражей для собственных нужд	2.7.2	60	Раздел с измененным земельным участком
11:05:0107021:96:3У163	Земли населенных пунктов	Размещение гаражей для собственных нужд	2.7.2	61	Раздел с измененным земельным участком
11:05:0107021:96:3У164	Земли населенных пунктов	Размещение гаражей для собственных нужд	2.7.2	62	Раздел с измененным земельным участком
11:05:0107021:96:3У165	Земли населенных пунктов	Размещение гаражей для собственных нужд	2.7.2	61	Раздел с измененным земельным участком
11:05:0107021:96:3У166	Земли населенных	Размещение гаражей для собственных	2.7.2	61	Раздел с измененным земельным

Условный номер земельного участка	Категория земель	Вид разрешенного использования земельного участка	Код по классификатору	Площадь земельного участка, кв. м	Способ образования земельного участка
	х пунктов	нужд			участком
11:05:0107021:96:3У167	Земли населенных пунктов	Размещение гаражей для собственных нужд	2.7.2	82	Раздел с измененным земельным участком
11:05:0107021:96:3У168	Земли населенных пунктов	Размещение гаражей для собственных нужд	2.7.2	63	Раздел с измененным земельным участком
11:05:0107021:96:3У169	Земли населенных пунктов	Размещение гаражей для собственных нужд	2.7.2	91	Раздел с измененным земельным участком
11:05:0107021:96:3У170	Земли населенных пунктов	Размещение гаражей для собственных нужд	2.7.2	94	Раздел с измененным земельным участком
11:05:0107021:96:3У171	Земли населенных пунктов	Размещение гаражей для собственных нужд	2.7.2	62	Раздел с измененным земельным участком
11:05:0107021:96:3У172	Земли населенных пунктов	Размещение гаражей для собственных нужд	2.7.2	79	Раздел с измененным земельным участком
11:05:0107021:96:3У173	Земли населенных пунктов	Размещение гаражей для собственных нужд	2.7.2	87	Раздел с измененным земельным участком
11:05:0107021:96:3У174	Земли населенных пунктов	Размещение гаражей для собственных нужд	2.7.2	90	Раздел с измененным земельным участком
11:05:0107021:96:3У175	Земли населенных пунктов	Размещение гаражей для собственных нужд	2.7.2	94	Раздел с измененным земельным участком
11:05:0107021:96:3У176	Земли населенны	Размещение гаражей для собственных	2.7.2	85	Раздел с измененным земельным

Условный номер земельного участка	Категория земель	Вид разрешенного использования земельного участка	Код по классификатору	Площадь земельного участка, кв. м	Способ образования земельного участка
	х пунктов	нужд			участком
11:05:0107021:96:3У177	Земли населенных пунктов	Размещение гаражей для собственных нужд	2.7.2	74	Раздел с измененным земельным участком
11:05:0107021:96:3У178	Земли населенных пунктов	Размещение гаражей для собственных нужд	2.7.2	99	Раздел с измененным земельным участком
11:05:0107021:96:3У179	Земли населенных пунктов	Размещение гаражей для собственных нужд	2.7.2	144	Раздел с измененным земельным участком
11:05:0107021:96:3У180	Земли населенных пунктов	Размещение гаражей для собственных нужд	2.7.2	55	Раздел с измененным земельным участком
11:05:0107021:96:3У181	Земли населенных пунктов	Размещение гаражей для собственных нужд	2.7.2	45	Раздел с измененным земельным участком
11:05:0107021:96:3У182	Земли населенных пунктов	Размещение гаражей для собственных нужд	2.7.2	46	Раздел с измененным земельным участком
11:05:0107021:96:3У183	Земли населенных пунктов	Размещение гаражей для собственных нужд	2.7.2	44	Раздел с измененным земельным участком
11:05:0107021:96:3У184	Земли населенных пунктов	Размещение гаражей для собственных нужд	2.7.2	43	Раздел с измененным земельным участком
11:05:0107021:96:3У185	Земли населенных пунктов	Размещение гаражей для собственных нужд	2.7.2	42	Раздел с измененным земельным участком
11:05:0107021:96:3У186	Земли населенны	Размещение гаражей для собственных	2.7.2	61	Раздел с измененным земельным

Условный номер земельного участка	Категория земель	Вид разрешенного использования земельного участка	Код по классификатору	Площадь земельного участка, кв. м	Способ образования земельного участка
	х пунктов	нужд			участком
11:05:0107021:96:3У187	Земли населенных пунктов	Размещение гаражей для собственных нужд	2.7.2	22	Раздел с измененным земельным участком
11:05:0107021:96:3У188	Земли населенных пунктов	Размещение гаражей для собственных нужд	2.7.2	32	Раздел с измененным земельным участком
11:05:0107021:96:3У189	Земли населенных пунктов	Размещение гаражей для собственных нужд	2.7.2	49	Раздел с измененным земельным участком
11:05:0107021:96:3У190	Земли населенных пунктов	Размещение гаражей для собственных нужд	2.7.2	35	Раздел с измененным земельным участком
11:05:0107021:96:3У191	Земли населенных пунктов	Размещение гаражей для собственных нужд	2.7.2	1991	Перераспределение с землями, государственная собственность на которые не разграничена
11:05:0107021:339:3У192, 11:05:0107021:2469:3У192	Земли населенных пунктов	Для индивидуального жилищного строительства	2.1	729	Перераспределение с землями, государственная собственность на которые не разграничена
11:05:0107021:127:3У193, 11:05:0107021:2470:3У193	Земли населенных пунктов	Для индивидуального жилищного строительства	2.1	911	Перераспределение с землями, государственная собственность на которые не разграничена

3. ПЕРЕЧЕНЬ И СВЕДЕНИЯ О ПЛОЩАДИ ОБРАЗУЕМЫХ ЗЕМЕЛЬНЫХ УЧАСТКОВ, КОТОРЫЕ БУДУТ ОТНЕСЕНЫ К ТЕРРИТОРИЯМ ОБЩЕГО ПОЛЬЗОВАНИЯ ИЛИ ИМУЩЕСТВУ ОБЩЕГО ПОЛЬЗОВАНИЯ

Проектом межевания территории предусматривается образование земельных участков, которые после образования будут отнесены к территориям общего пользования. Указанная информация представлена в Таблице 2.

Таблица 2

Перечень образуемых земельных участков общего пользования

Условный номер земельного участка	Категория земель	Вид разрешенного использования земельного участка	Код по классификации	Площадь земельного участка, кв.м.	Способ образования земельного участка
:ЗУ1	Земли населенных пунктов	Благоустройство территории	12.0.2	5166	Образование из земель, государственная собственность на которые не разграничена
:ЗУ71	Земли населенных пунктов	Благоустройство территории	12.0.2	4061	Образование из земель, государственная собственность на которые не разграничена
:ЗУ72	Земли населенных пунктов	Коммунальное обслуживание	3.1	666	Образование из земель, государственная собственность на которые не разграничена
:ЗУ73	Земли населенных пунктов	Благоустройство территории	12.0.2	724	Образование из земель, государственная собственность на которые не разграничена
:ЗУ74	Земли населенных пунктов	Благоустройство территории	12.0.2	4290	Образование из земель, государственная собственность на которые не разграничена
:ЗУ75	Земли населенных пунктов	Благоустройство территории	12.0.2	893	Образование из земель, государственная собственность на которые не разграничена
:ЗУ77	Земли населенных пунктов	Благоустройство территории	12.0.2	9908	Образование из земель, государственная

Условный номер земельного участка	Категория земель	Вид разрешенного использования земельного участка	Код по классификатору	Площадь земельного участка, кв.м.	Способ образования земельного участка
	х пунктов	и			собственность на которые не разграничена
:ЗУ78	Земли населенных пунктов	Коммунальное обслуживание	3.1	174	Образование из земель, государственная собственность на которые не разграничена
:ЗУ80	Земли населенных пунктов	Благоустройство территории	12.0.2	721	Образование из земель, государственная собственность на которые не разграничена
:ЗУ81	Земли населенных пунктов	Благоустройство территории	12.0.2	288	Образование из земель, государственная собственность на которые не разграничена
:ЗУ83	Земли населенных пунктов	Благоустройство территории	12.0.2	8852	Образование из земель, государственная собственность на которые не разграничена
:ЗУ87	Земли населенных пунктов	Благоустройство территории	12.0.2	1657	Образование из земель, государственная собственность на которые не разграничена
:ЗУ88	Земли населенных пунктов	Благоустройство территории	12.0.2	1454	Образование из земель, государственная собственность на которые не разграничена
:ЗУ89	Земли населенных пунктов	Благоустройство территории	12.0.2	730	Образование из земель, государственная собственность на которые не разграничена
:ЗУ90	Земли населенных пунктов	Благоустройство территории	12.0.2	778	Образование из земель, государственная собственность на которые не разграничена
:ЗУ91	Земли населенных пунктов	Благоустройство территории	12.0.2	775	Образование из земель, государственная собственность на которые не

Условный номер земельного участка	Категория земель	Вид разрешенного использования земельного участка	Код по классификатору	Площадь земельного участка, кв.м.	Способ образования земельного участка
					разграничена
:ЗУ92	Земли населенных пунктов	Благоустройство территории	12.0.2	2120	Образование из земель, государственная собственность на которые не разграничена
:ЗУ93	Земли населенных пунктов	Благоустройство территории	12.0.2	3294	Образование из земель, государственная собственность на которые не разграничена
:ЗУ94	Земли населенных пунктов	Благоустройство территории	12.0.2	1985	Образование из земель, государственная собственность на которые не разграничена
:ЗУ102	Земли населенных пунктов	Благоустройство территории	12.0.2	361	Образование из земель, государственная собственность на которые не разграничена
:ЗУ103	Земли населенных пунктов	Благоустройство территории	12.0.2	2448	Образование из земель, государственная собственность на которые не разграничена
:ЗУ119	Земли населенных пунктов	Благоустройство территории	12.0.2	733	Образование из земель, государственная собственность на которые не разграничена

Условный номер земельного участка	Категория земель	Вид разрешенного использования земельного участка	Код по классификатору	Площадь земельного участка, кв.м.	Способ образования земельного участка
11:05:010702 1:2470:3У139, 11:05:010702 1:2703:3У139, 11:05:010702 1:2700:3У139, 11:05:010702 1:2693:3У139, 11:05:010702 1:2694:3У139, 11:05:010702 1:2696:3У139, 11:05:010702 1:2698:3У139, 11:05:010702 1:2702:3У139, 11:05:010702 1:2690:3У139, 11:05:010702 1:2699:3У139	Земли населенных пунктов	Благоустройство территории	12.0.2	15227	Перераспределение с землями, государственная собственность на которые не разграничена
11:05:010702 1:2469:3У140, 11:05:010702 1:2695:3У140, 11:05:010702 1:2927:3У140, 11:05:010702 1:299:3У140, 11:05:010702 1:2470:3У140, 11:05:010702 1:2691:3У140	Земли населенных пунктов	Благоустройство территории	12.0.2	7881	Перераспределение с землями, государственная собственность на которые не разграничена
11:05:010702 1:2697:3У141, 11:05:010702 1:2470:3У141, 11:05:010702 1:2701:3У141	Земли населенных пунктов	Улично-дорожная сеть	12.0.1	6071	Перераспределение с землями, государственная собственность на которые не разграничена
:3У142	Земли населенных пунктов	Улично-дорожная сеть	12.0.1	744	Образование из земель, государственная собственность на которые не разграничена

Условный номер земельного участка	Категория земель	Вид разрешенного использования земельного участка	Код по классификатору	Площадь земельного участка, кв.м.	Способ образования земельного участка
11:05:010702 1:2470:3У143	Земли населенных пунктов	Улично-дорожная сеть	12.0.1	584	Перераспределение с землями, государственная собственность на которые не разграничена
11:05:010702 1:2470:3У144, 11:05:010702 1:2704:3У144	Земли населенных пунктов	Улично-дорожная сеть	12.0.1	683	Перераспределение с землями, государственная собственность на которые не разграничена
11:05:010702 1:94:3У146, 11:05:000000 0:10 3У146	Земли населенных пунктов	Благоустройство территории	12.0.2	3062	Перераспределение с землями, государственная собственность на которые не разграничена
11:05:010702 1:1140:3У149	Земли населенных пунктов	Коммунальное обслуживание	3.1	3909	Перераспределение с землями, государственная собственность на которые не разграничена
:3У150	Земли населенных пунктов	Коммунальное обслуживание	3.1	340	Образование из земель, государственная собственность на которые не разграничена
:3У155	Земли населенных пунктов	Благоустройство территории	12.0.2	2478	Образование из земель, государственная собственность на которые не разграничена
:3У156	Земли населенных пунктов	Благоустройство территории	12.0.2	1991	Образование из земель, государственная собственность на которые не разграничена
:3У160	Земли населенных пунктов	Благоустройство территории	12.0.2	17835	Образование из земель, государственная собственность на которые не разграничена

4. ПЕРЕЧЕНЬ И СВЕДЕНИЯ О ПЛОЩАДИ УТОЧНЯЕМЫХ (ИЗМЕНЯЕМЫХ) ЗЕМЕЛЬНЫХ УЧАСТКОВ

Проектом межевания территории предусматривается уточнение земельных участков, в том числе путем исправления реестровой ошибки в местоположении границ земельных участков. Указанная информация представлена в Таблице 3.

Таблица 3

Перечень уточняемых (изменяемых) земельных участков

Кадастровый номер земельного участка	Адрес (местоположение) участка	Площадь земельного участка по сведениям ЕГРН, кв.м.	Площадь земельного участка, кв.м.	Наименование вида использования земельного участка
<i>уточнение земельных участков</i>				
11:05:0107021:192	Респ. Коми, г. Сыктывкар, м. Чит, дом 60	1194	1313	Для индивидуальной жилой застройки
11:05:0107021:200	Респ. Коми, г. Сыктывкар, м. Чит, дом 75	975	1073	Для индивидуальной жилой застройки
11:05:0107021:189	Респ. Коми, г. Сыктывкар, м. Чит, дом 55	605	666	Для индивидуальной жилой застройки
11:05:0107021:224	Респ. Коми, г. Сыктывкар, ул. Снежная, 1а	1810	1764	Под жилую застройку - многоэтажную
11:05:0107021:223	Респ. Коми, г. Сыктывкар, ул. Пермская, 9а	1749	1924	под жилую застройку - многоэтажную
11:05:0107021:218	Респ. Коми, г. Сыктывкар, ул. Пермская, 10а	1227	1350	под жилую застройку - многоэтажную
11:05:0107021:17	Респ. Коми, г. Сыктывкар, ул. Набережная, дом 30	1328	1380	Для индивидуальной жилой застройки
11:05:0107021:33	Респ. Коми, г. Сыктывкар, ул. Набережная, 38	1347	1330	Для индивидуальной жилой застройки
11:05:0107021:5	Респ. Коми, г. Сыктывкар, ул. Набережная, дом 19	300	330	Для индивидуальной жилой застройки
11:05:0107021:220	Респ. Коми, г. Сыктывкар, ул. Пермская, 39	3116	3331	Под жилую застройку - многоэтажную
11:05:0107021:221	Респ. Коми, г. Сыктывкар, ул.	3695	3982	Под жилую застройку - многоэтажную

Кадастровый номер земельного участка	Адрес (местоположение) участка	Площадь земельного участка по сведениям ЕГРН, кв.м.	Площадь земельного участка, кв.м.	Наименование вида использования земельного участка
	Пермская, 43			
11:05:0107021:96	Респ. Коми, г. Сыктывкар, ул. Пермская, 41/1	1320	1318	Для эксплуатации гаражного комплекса
11:05:0107021:12	Респ. Коми, г. Сыктывкар, ул. Набережная, дом 37	1467	1503	Под жилую застройку - индивидуальную
11:05:0107021:20	Респ. Коми, г. Сыктывкар, м. Чит, 92	600	600	Для обслуживания жилого дома
11:05:0107021:235	Республика Коми, г. Сыктывкар, ул. Набережная, 25	1000	1000	Для обслуживания жилого дома
11:05:0107021:24	Респ. Коми, г. Сыктывкар, ул. Снежная, 3	600	600	Для обслуживания жилого дома
11:05:0107021:259	Российская Федерация, Республика Коми, городской округ Сыктывкар, г. Сыктывкар, мкр. Чит, 41/1	1500	1535	Индивидуальный жилой дом с приусадебным земельным участком
11:05:0107021:31	Респ. Коми, г. Сыктывкар, м. Чит, 79	916	916	Под жилую застройку - индивидуальную
11:05:0107021:66	Респ. Коми, г. Сыктывкар, м. Чит, 20	1178	1178	Для обслуживания жилого дома
11:05:0107021:77	Респ. Коми, г. Сыктывкар, м. Чит, 92	1000	1047	Под огород
11:05:0107021:30	Респ. Коми, г. Сыктывкар, м. Чит, 111	1500	1500	Для обслуживания индивидуального жилого дома
11:05:0107021:101	Респ. Коми, г. Сыктывкар, ул. Пермская, дом 14а	975	978	Для обслуживания жилого дома со встроенным магазином
11:05:0107021:179	Респ. Коми, г. Сыктывкар, м. Чит, дом 32 А	600	600	Под строительство индивидуального жилого дома
11:05:0107021:193	Респ. Коми, г. Сыктывкар, м. Чит, 60 А	1030	1030	Под жилую застройку - индивидуальную
<i>исправление реестровой ошибки в местоположении границ земельных участков</i>				

Кадастровый номер земельного участка	Адрес (местоположение) участка	Площадь земельного участка по сведениям ЕГРН, кв.м.	Площадь земельного участка, кв.м.	Наименование вида использования земельного участка
11:05:0107021:311	Республика Коми, г. Сыктывкар, мкр. Чит, 18/1	1082	1102	для обслуживания жилого дома
11:05:0107021:315	Респ. Коми, г. Сыктывкар, м. Чит	955	992	для обслуживания жилого дома
11:05:0107021:261	Респ. Коми, г. Сыктывкар, м. Чит, 17	2000	2055	под жилую застройку - индивидуальную
11:05:0107021:273	Республика Коми, г. Сыктывкар, мкр Чит, д. 21/1	1521	1554	для обслуживания жилого дома
11:05:0107021:1005	Республика Коми, г. Сыктывкар, м. Чит, 31а	517	554	для обслуживания жилого дома
11:05:0107021:177	Респ. Коми, г. Сыктывкар, м. Чит, дом 29 а	1217	1254	для обслуживания жилого дома
11:05:0107021:142	Респ. Коми, г. Сыктывкар, м. Чит, 11/1	1398	1418	для обслуживания жилого дома
11:05:0107021:141	Респ. Коми, г. Сыктывкар, м. Чит, 11	1812	1942	под жилую застройку - индивидуальную
11:05:0107021:290	Респ. Коми, г. Сыктывкар, м. Чит, дом 13	1335	1354	для обслуживания жилого дома
11:05:0107021:153	Респ. Коми, г. Сыктывкар, м. Чит, 63/2	31	31	для обслуживания КТП № 58
11:05:0107021:113	Респ. Коми, г. Сыктывкар, м. Чит, 40/1	1137	1146	для обслуживания жилого дома
11:05:0107021:995	Республика Коми, г. Сыктывкар, м. Чит, 56	2000	2168	для обслуживания индивидуального жилого дома
11:05:0107021:341	Респ. Коми, г. Сыктывкар, ул. Пермская, 1/13	4680	4983	для обслуживания арочного склада
11:05:0107021:2891	Российская Федерация, Республика Коми, г. Сыктывкар, ул. Пермская	1000	854	Для ведения личного подсобного хозяйства
11:05:0107021:2892	Российская Федерация, Республика Коми,	1018	784	Для ведения личного подсобного хозяйства

Кадастровый номер земельного участка	Адрес (местоположение) участка	Площадь земельного участка по сведениям ЕГРН, кв.м.	Площадь земельного участка, кв.м.	Наименование вида использования земельного участка
	г. Сыктывкар, ул. Пермская			
11:05:0107021:2864	Российская Федерация, Республика Коми, городской округ Сыктывкар, г. Сыктывкар, ул. Пермская	1458	1401	личное подсобное хозяйство
11:05:0107021:2664	Российская Федерация, Республика Коми, городской округ Сыктывкар, г.Сыктывкар, ул.Пермская	685	559	личное подсобное хозяйство
11:05:0107021:2472	Российская Федерация, Республика Коми, городской округ Сыктывкар, г. Сыктывкар, ул. Снежная	600	641	для строительства индивидуального жилого дома
11:05:0107021:1860	Республика Коми, г. Сыктывкар, ул. Набережная	1000	1035	для обслуживания жилого дома
11:05:0107021:228	Респ. Коми, г. Сыктывкар, ул. Набережная, 2а	1500	1354	под жилую застройку - индивидуальную
11:05:0107021:229	Респ. Коми, г. Сыктывкар, ул. Набережная, дом 3а	1500	1351	под жилую застройку - индивидуальную: для обслуживания жилого дома
11:05:0107021:1067	Республика Коми, г. Сыктывкар, ул. Снежная	1147	1137	для обслуживания жилого дома
11:05:0107021:1068	Республика Коми, г. Сыктывкар, ул. Снежная, дом 4	848	842	для обслуживания жилого дома
11:05:0107021:117	Респ. Коми, г. Сыктывкар, ул. Набережная, дом 6	442	468	для обслуживания жилого дома
11:05:0107021:145	Респ. Коми, г. Сыктывкар, ул. Набережная, 9	2000	2187	для обслуживания жилого дома
11:05:0107021:158	Респ. Коми, г.	5487	5144	для обслуживания

Кадастровый номер земельного участка	Адрес (местоположение) участка	Площадь земельного участка по сведениям ЕГРН, кв.м.	Площадь земельного участка, кв.м.	Наименование вида использования земельного участка
	Сыктывкар, ул. Набережная, 10			нежилого здания - Церковь во имя Казанской иконы Божьей Матери
11:05:0107021:151	Респ. Коми, г. Сыктывкар, ул. Пермская, 14а	3463	3399	для завершения строительства объекта "Воскресная школа"
11:05:0107021:160	Республика Коми, г. Сыктывкар, ул. Снежная, 8	1148	1197	под жилую застройку - индивидуальную: для обслуживания жилого дома
11:05:0107021:139	Респ. Коми, г. Сыктывкар, ул. Набережная, 11	1500	1538	под жилую застройку - индивидуальную
11:05:0107021:338	Респ. Коми, г. Сыктывкар, ул. Набережная, дом 12	1643	1541	для обслуживания жилого дома
11:05:0107021:340	Республика Коми, г. Сыктывкар, мкр. Кочпон, ул. Снежная, 11/1	691	723	для обслуживания жилого дома
11:05:0107021:339	Респ. Коми, г. Сыктывкар, ул. Набережная, дом 14	692	729	для обслуживания жилого дома
11:05:0107021:105	Респ. Коми, г. Сыктывкар, ул. Набережная, 15	1500	1512	малозэтажная многоквартирная жилая застройка
11:05:0107021:355	Респ. Коми, г. Сыктывкар, ул. Набережная	303	348	для обслуживания (благоустройства) индивидуального жилого дома
11:05:0107021:2451	Российская Федерация, Республика Коми, г. Сыктывкар, ул. Снежная	845	877	Индивидуальные жилые дома с приусадебными земельными участками
11:05:0107021:2452	Российская Федерация, Республика Коми, г. Сыктывкар, ул. Снежная	1222	1265	Индивидуальные жилые дома с приусадебными земельными участками
11:05:0107021:127	Респ. Коми, г. Сыктывкар, ул. Снежная, 16	1017	911	Под жилую застройку - индивидуальную

Кадастровый номер земельного участка	Адрес (местоположение) участка	Площадь земельного участка по сведениям ЕГРН, кв.м.	Площадь земельного участка, кв.м.	Наименование вида использования земельного участка
11:05:0107021:15	Республика Коми, г. Сыктывкар, ул. Набережная, 32	1482	1518	Под жилую застройку - индивидуальную
11:05:0107021:13	Республика Коми, г. Сыктывкар, ул. Набережная, 34	1372	1396	Под жилую застройку - индивидуальную
11:05:0107021:11	Респ. Коми, г. Сыктывкар, ул. Набережная, 36	1385	1401	Для обслуживания жилого дома
11:05:0107021:9	Респ. Коми, г. Сыктывкар, ул. Набережная, 40	1405	1392	Обслуживание жилого дома
11:05:0107021:35	Республика Коми, г. Сыктывкар, ул. Набережная, 42	1331	1286	Для обслуживания жилого дома
11:05:0107021:52	Респ. Коми, г. Сыктывкар, ул. Набережная, 44	1390	1358	Под жилую застройку - индивидуальную
11:05:0107021:167	Республика Коми, г. Сыктывкар, ул. Снежная, 23	1447	1548	Под жилую застройку – индивидуальную
11:05:0107021:222	Респ. Коми, г. Сыктывкар, ул. Пермская, 45	2268	2420	Под жилую застройку – многоэтажную
11:05:0107021:55	Респ. Коми, г. Сыктывкар, м. Чит, 83а	862	921	Обслуживание индивидуального жилого дома
11:05:0107021:226	Респ. Коми, г. Сыктывкар, ул. Набережная, 4	2000	2007	Для обслуживания жилого дома

5. СВЕДЕНИЯ О ГРАНИЦАХ ТЕРРИТОРИИ, В ОТНОШЕНИИ КОТОРОЙ УТВЕРЖДЕН ПРОЕКТ МЕЖЕВАНИЯ

Таблица 4

кадастровый квартал 11:05:0107021

Имя точки	X, м	Y, м
1	625466.71	4441309.93
2	625480.84	4441319.65
3	625497.70	4441326.98
4	625569.20	4441358.03
5	625324.14	4442000.63
6	625311.65	4442055.33
7	625297.30	4442234.33

Имя точки	X, м	Y, м
8	625283.01	4442345.78
9	625092.21	4443000.01
10	625063.70	4443123.67
11	625063.80	4443152.81
12	625071.71	4443191.12
13	625096.70	4443263.57
14	625214.94	4443505.46
15	625258.66	4443584.58
16	625406.05	4443791.29
17	625483.82	4443893.96
18	625561.22	4444024.80
19	625599.82	4444101.48
20	625623.40	4444148.30
21	625725.38	4444243.56
22	626023.80	4444533.24
23	626093.42	4444567.40
24	626327.29	4444660.70
25	626401.57	4444670.90
26	626577.66	4444683.35
27	626876.19	4444732.94
28	626970.63	4444762.37
29	626915.67	4444965.55
30	626896.95	4445068.81
31	626877.09	4445213.71
32	626875.97	4445226.71
33	626861.16	4445214.95
34	626440.60	4444970.21
35	626137.22	4444805.65
36	626010.05	4444724.68
37	625852.21	4444627.27
38	625589.35	4444459.57
39	625475.46	4444362.33
40	625390.48	4444277.36
41	625291.39	4444152.85
42	625197.34	4444026.57
43	625112.78	4443912.83
44	625003.33	4443774.11
45	624831.60	4443541.64
46	624792.69	4443483.87
47	624684.28	4443303.70
48	624601.18	4443118.92
49	624527.89	4442912.85
50	624512.36	4442836.14
51	624519.01	4442775.17

Имя точки	X, м	Y, м
52	624539.96	4442707.21
53	624571.21	4442651.77
54	624607.82	4442613.17
55	624645.40	4442583.87
56	624692.34	4442558.64
57	624863.56	4442479.98
58	624901.24	4442457.44
59	624968.07	4442406.55
60	624962.94	4442389.12
61	625000.91	4442348.81
62	625041.45	4442284.21
63	625039.81	4442283.07
64	625334.54	4441812.91
65	625376.94	4441736.93
66	625402.54	4441679.95
67	625423.29	4441623.64
68	625437.66	4441542.55
69	625466.00	4441315.74
1	625466.71	4441309.93

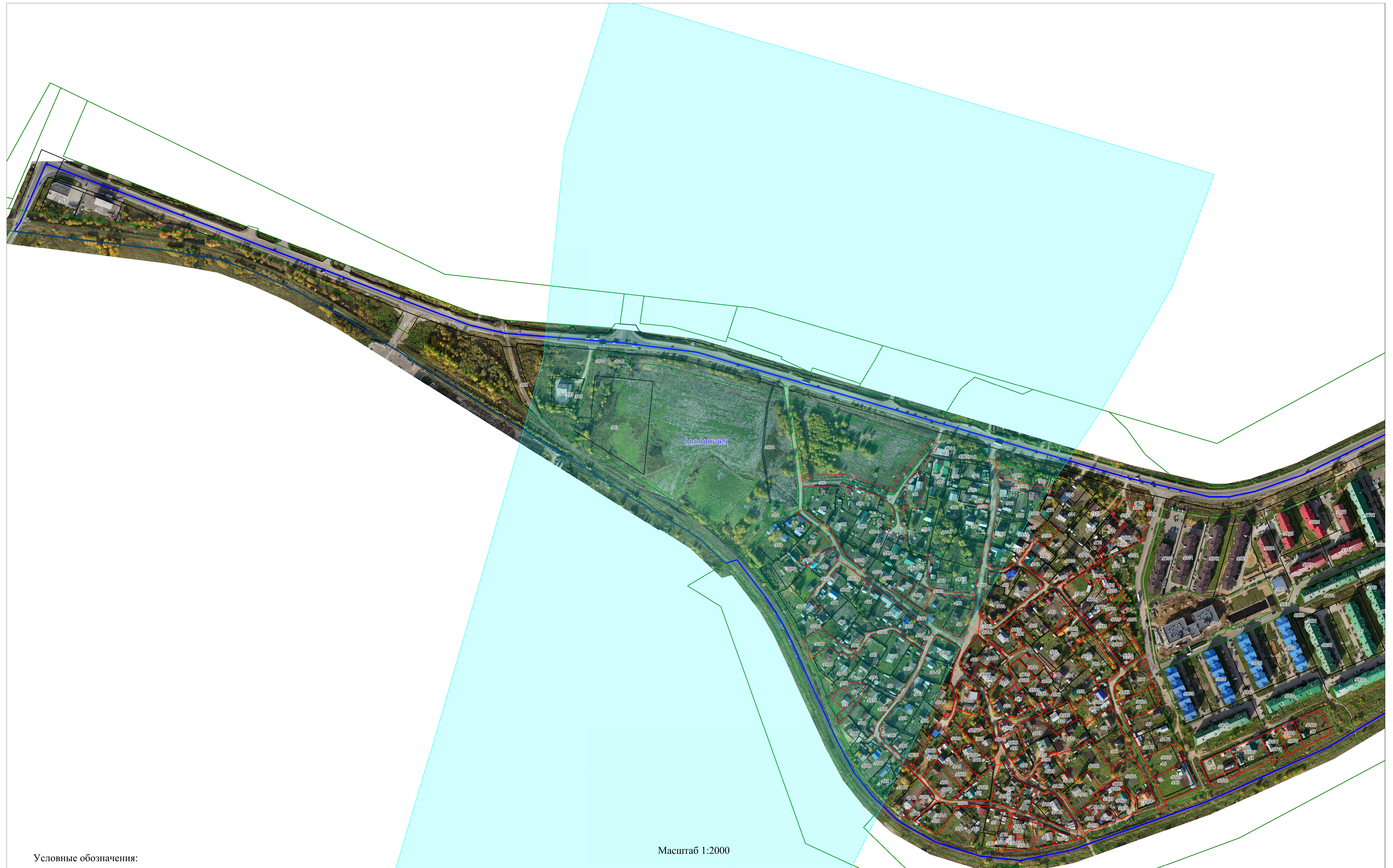
Чертеж межевания территории
Основная часть



Условные обозначения:

- - вновь образованная часть границы, сведения о которой достаточны для определения ее местоположения;
- - существующая часть границы, сведения о которой содержатся в ЕГРН;
- - - - существующая часть границы, исправляемая в результате выявления реестровой ошибки в сведениях ЕГРН;
- - граница кадастрового квартала;
- - граница территориальной зоны;
- :3Y1 - обозначение земельного участка;
- :267 - кадастровый номер земельного участка;
- 11:05:0107021 - номер кадастрового квартала.

Чертеж межевания территории
Основная часть



Условные обозначения:

Масштаб 1:2000

- вновь образованная часть границы, сведения о которой достаточны для определения ее местоположения;
- существующая часть границы, сведения о которой содержатся в ЕГРН;
- существующая часть границы, исправляемая в результате выявления реестровой ошибки в сведениях ЕГРН;
- граница кадастрового квартала;
- граница территориальной зоны;
- седьмая подзона;
- :3у1 - обозначение земельного участка;
- :267 - кадастровый номер земельного участка;
- 11:05:0107021 - номер кадастрового квартала.

Чертеж межевания территории
Основная часть



Масштаб 1:2000

Условные обозначения:

- - вновь образованная часть границы, сведения о которой достаточны для определения ее местоположения;
- - существующая часть границы, сведения о которой содержатся в ЕГРН;
- - - - существующая часть границы, исправляемая в результате выявления реестровой ошибки в сведениях ЕГРН;
- - граница кадастрового квартала;
- - граница территориальной зоны;
- :3У1 - обозначение земельного участка;
- :267 - кадастровый номер земельного участка;
- 11:05:0107021 - номер кадастрового квартала.

Чертеж межевания территории
Основная часть



Условные обозначения:

- - вновь образованная часть границы, сведения о которой достаточны для определения ее местоположения;
- - существующая часть границы, сведения о которой содержатся в ЕГРН;
- - - - существующая часть границы, исправляемая в результате выявления реестровой ошибки в сведениях ЕГРН;
- - граница кадастрового квартала;
- - граница территориальной зоны;
- :3У1 - обозначение земельного участка;
- :267 - кадастровый номер земельного участка;
- 11:05:0107021 - номер кадастрового квартала.

МАТЕРИАЛЫ ПО ОБОСНОВАНИЮ

Материалы по обоснованию проекта межевания территории включают в себя чертежи, на которых отображаются:

- 1) границы существующих земельных участков;
- 2) границы зон с особыми условиями использования территорий;
- 3) местоположение существующих объектов капитального строительства;
- 4) границы особо охраняемых природных территорий;
- 5) границы территорий объектов культурного наследия.

В границах указанной территории, утвержденные и (или) установленные красные линии, особо охраняемые природные территории (ООПТ) местного и регионального значения, а также зоны охраны объектов культурного наследия и защитные зоны объектов культурного наследия отсутствуют.

В границах проектируемой территории, определенной проектом межевания территории, имеются следующие зоны с особыми условиями использования территорий:

- охранный зона инженерных коммуникаций (11:05-6.191);
- охранный зона инженерных коммуникаций (11:05-6.2361);
- охранный зона инженерных коммуникаций (11:05-6.350);
- охранный зона инженерных коммуникаций (11:05-6.1052);
- охранный зона инженерных коммуникаций (11:04-6.143);
- охранный зона инженерных коммуникаций (11:04-6.18);
- охранный зона инженерных коммуникаций (11:05-6.42);
- охранный зона инженерных коммуникаций (11:05-6.147);
- охранный зона инженерных коммуникаций (11:05-6.737);
- охранный зона инженерных коммуникаций (11:05-6.249);
- охранный зона инженерных коммуникаций (11:05-6.1067);
- охранный зона инженерных коммуникаций (11:05-6.423);
- охранный зона инженерных коммуникаций (11:05-6.2603);
- охранный зона инженерных коммуникаций (11:05-6.678);
- охранный зона инженерных коммуникаций (11:05-6.2632);
- охранный зона инженерных коммуникаций (11:05-6.4357);
- охранный зона инженерных коммуникаций (11:05-6.40);
- охранный зона инженерных коммуникаций (11:05-6.2458);
- охранный зона инженерных коммуникаций (11:05-6.836);
- охранный зона инженерных коммуникаций (11:05-6.2088);
- охранный зона инженерных коммуникаций (11:05-6.1160);
- охранный зона инженерных коммуникаций (11:05-6.2337);
- охранный зона инженерных коммуникаций (11:05-6.323);
- охранный зона инженерных коммуникаций (11:05-6.2385);
- охранный зона инженерных коммуникаций (11:05-6.1466);
- охранный зона инженерных коммуникаций (11:05-6.2370);
- охранный зона инженерных коммуникаций (11:05-6.322);

- охранный зона инженерных коммуникаций (11:05-6.240);
- охранный зона инженерных коммуникаций (11:05-6.4152);
- охранный зона инженерных коммуникаций (11:05-6.4079);
- охранный зона инженерных коммуникаций (11:05-6.3520);
- охранный зона инженерных коммуникаций (11:05-6.3519);
- охранный зона инженерных коммуникаций (11:05-6.3674);
- охранный зона инженерных коммуникаций (11:05-6.3994);
- охранный зона инженерных коммуникаций (11:05-6.3412);
- охранный зона инженерных коммуникаций (11:05-6.3675);
- охранный зона инженерных коммуникаций (11:05-6.3992);
- охранный зона инженерных коммуникаций (11:05-6.3899);
- охранный зона инженерных коммуникаций (11:05-6.3897);
- охранный зона инженерных коммуникаций (11:05-6.4078);
- охранный зона инженерных коммуникаций (11:05-6.4080);
- охранный зона инженерных коммуникаций (11:05-6.3898);
- охранный зона инженерных коммуникаций (11:05-6.3991);
- охранный зона инженерных коммуникаций (11:05-6.4077);
- охранный зона инженерных коммуникаций (11:05-6.3996);
- охранный зона инженерных коммуникаций (11:05-6.3995);
- охранный зона инженерных коммуникаций (11:05-6.3467);
- охранный зона инженерных коммуникаций (11:05-6.3463);
- зона публичного сервитута (11:05-6.2647);
- зона публичного сервитута (11:05-6.3731);
- зона публичного сервитута (11:05-6.2436);
- зоны с особыми условиями использования территории (11:05-6.3885);
- зона санитарной охраны источников водоснабжения и водопроводов питьевого назначения (11:05-6.2626);
- зона санитарной охраны источников водоснабжения и водопроводов питьевого назначения (11:04-6.900).

Документация по планировке территории не предусматривает установление зон действия публичных сервитутов.



Условные обозначения:

- существующая часть границы, сведения о которой содержатся в ЕГРН;
- граница кадастрового квартала;
- граница территориальной зоны;
- существующие красные линии;
- кадастровый номер земельного участка;
- номер кадастрового квартала.



**ПОСТАНОВЛЕНИЕ
ШУӦМ**

от 29.09.2022 № 9/3107
г. Сыктывкар, Республика Коми

О подготовке документации
по межеванию территории

Руководствуясь ст.ст. 45, 46 Градостроительного кодекса Российской Федерации от 29.12.2004 № 190-ФЗ, главой 4.1 Федерального закона от 24.07.2007 № 221-ФЗ «О кадастровой деятельности», в целях проведения на территории МО ГО «Сыктывкар» комплексных кадастровых работ администрация МО ГО «Сыктывкар»

ПОСТАНОВЛЯЕТ:

1. Разрешить АО «Ростехинвентаризация - Федеральное БТИ» организовать работу по подготовке документации по межеванию территории (проект межевания) в кадастровых кварталах 11:05:0106015, 11:05:0106018, 11:05:0106043, 11:05:0106045, 11:05:0107021, 11:05:0105014, 11:05:0101003, 11:05:0101004, 11:05:0101005, 11:05:0101006, 11:05:0103004, 11:05:0103007, 11:05:0105001, 11:05:0108001, 11:05:0105005, 11:05:0105006, 11:05:0105011, 11:05:0105020, 11:05:0105022, 11:05:0105025, 11:05:0301001, 11:05:0901001, 11:05:0105012, 11:05:0105013, 11:05:0105018, 11:05:0105019, 11:05:0106016, 11:05:0106017, 11:05:0106020, 11:05:0107010.

2. Настоящее постановление подлежит официальному опубликованию.

И.о. главы МО ГО «Сыктывкар» -
руководителя администрации

В.Б. Голдин